

Relasjoner

Det relasjonelle er kjærlighetens primæruttrykk. Gud er relasjonell i sitt vesen og alt han har satt i gang er relasjonelt.

Mennesket er skapt i Guds bilde og vekst er en primærhensikt. I kjærlighetens rammeverk skjer det en overføring på alle livets områder.

Dette verktøyet kan brukes til å identifisere styrken på de ulike relasjonene. Noen faktorer kan evalueres og gi en enkel pekepinn på hvorvidt en gitt relasjon fungerer i hele sin hensikt, eller om det kan gjøres noe for å komme dypere inn i dette.

For hver faktor kan du angi en styrke fra 0 til 10, hvor 10 er sterkest. For hver relasjon, gå gjennom spørsmålene og legg så sammen de ulike verdiene slik at du får en totalverdi. Skriv denne i boksen du finner ved hver relasjon i figuren på neste side.

Evaluerings:

- 1) Jeg fungerer godt i denne relasjonen uten at mine egne grenser brytes ned. (0-10)
- 2) Denne relasjonen inspirerer meg til stadig vekst. (0-10)
- 3) Mitt åndelige liv vokser i denne relasjonen. (0-10)
- 4) Mitt sjelelige liv vokser i denne relasjonen. (0-10)
- 5) Jeg er selv en aktiv del i denne relasjonen og bidrar positivt. (0-10)

Relasjon:

Gud:

1) ___ 2) ___ 3) ___ 4) ___ 5) ___ Sum: ___

Meg selv:

1) ___ 2) ___ 3) ___ 4) ___ 5) ___ Sum: ___

Ressurssterk person:

1) ___ 2) ___ 3) ___ 4) ___ 5) ___ Sum: ___

Nær person (venn):

1) ___ 2) ___ 3) ___ 4) ___ 5) ___ Sum: ___

Krevende person:

1) ___ 2) ___ 3) ___ 4) ___ 5) ___ Sum: ___

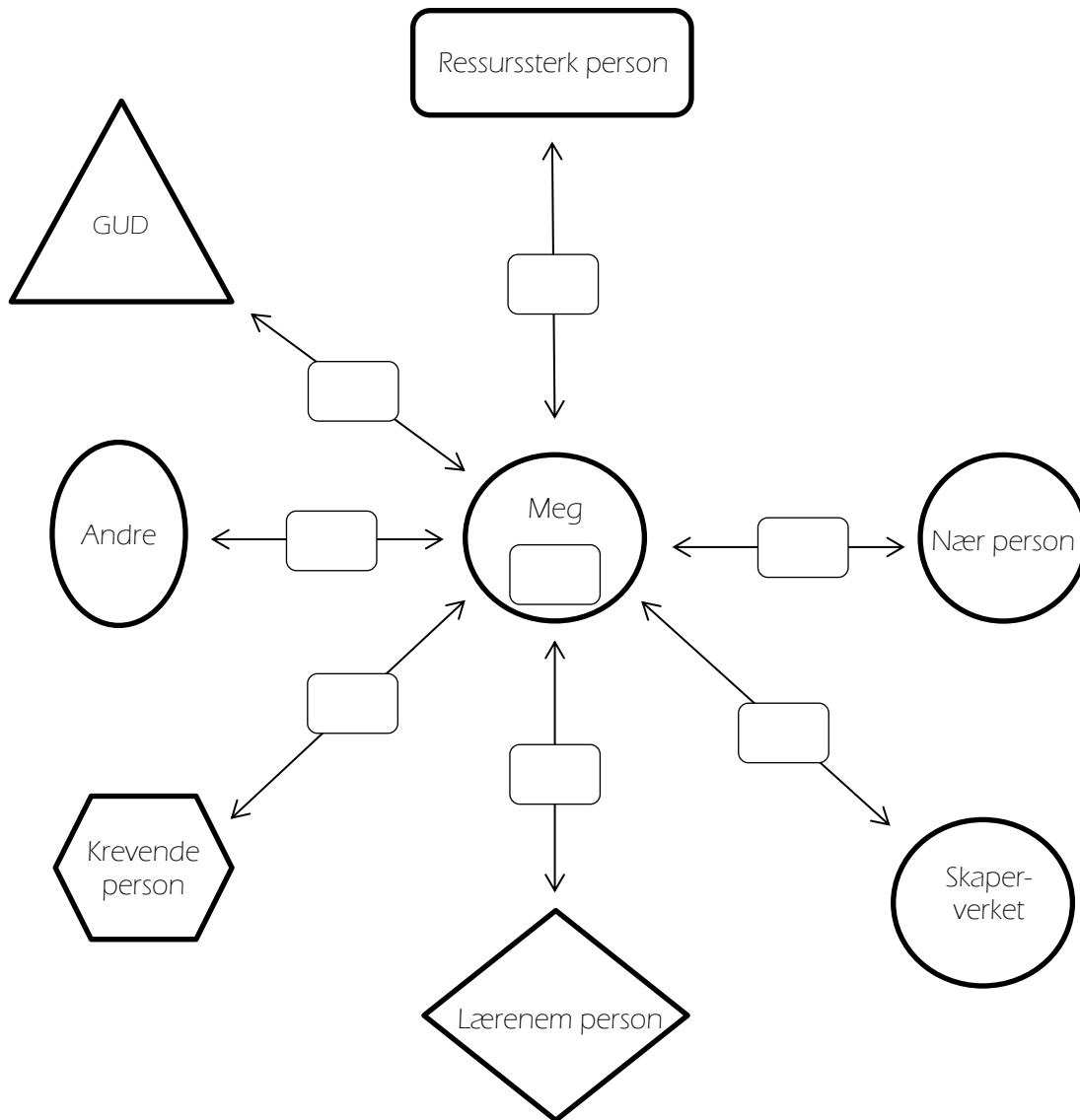
Lærenem person:

1) ___ 2) ___ 3) ___ 4) ___ 5) ___ Sum: ___

Skaperverket:

1) ___ 2) ___ 3) ___ 4) ___ 5) ___ Sum: ___

RELASJONER



Fyll inn tallverdien som representerer styrken på hver relasjon.